

Co přináší Radio Projekt po roční pauze

Pavel Šimoník, vedoucí Oddělení výzkumu

28.1.2021

Připomenutí okolností kolem RP...



- **Radio Projekt ve 2. čtvrtletí 2020 pozastaven**
- **Existující data RP za klouzavé pololetí 4/19-1/20 nezveřejněna**
- **Poslední srovnatelná – zveřejněná data RP za 2. pololetí 2019**

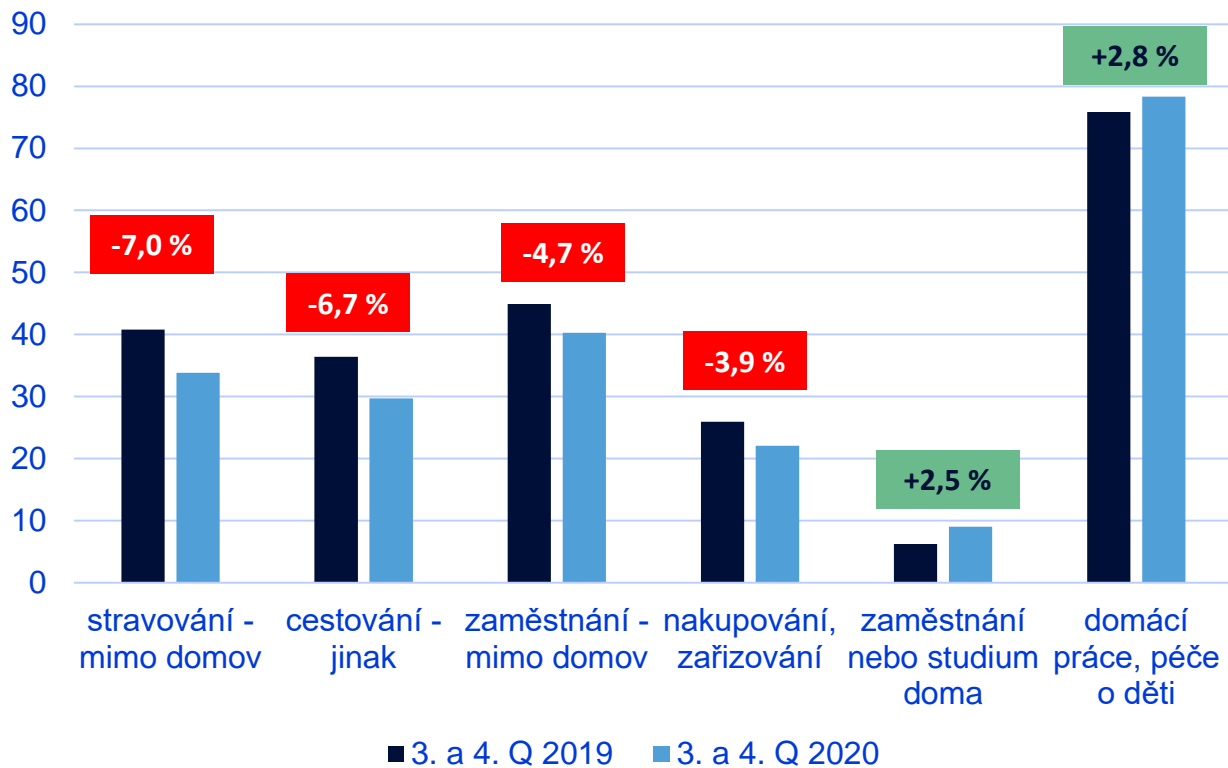
- **2. pololetí 2020 standardní dotazování – data zveřejněna 14. 1. 2021**

Co ovlivnilo výsledky poslechu v roce „koronaviru“

- **Dlouhodobé omezení života v ČR („lockdown“)**
 - Zásadní změna mobility obyvatel (omezení dopravy a společenských kontaktů)
 - Změna pracovních návyků (nárůst práce z domova)
 - Zvýšený výskyt rodin doma (uzavření škol, péče o děti, home office)
- **Změna mediálního chování**
 - Pokles poslechu rádií denně i týdně
 - Výpadek poslechu v práci/autě
 - Zvýšení sledovanosti TV a internetu
 - Nárůst zájmu o zpravodajství a publicistiku
 - Po kulminaci zájmu o zpravodajství zvýšená mediální poptávka po relaxaci/zábavě



Činnosti při poslechu rádia – meziroční změny (v %)



Poslechovost – souhrnné ukazatele

	3. – 4. kvartál 2019	3. – 4. kvartál 2020
Dosah v posledních 7 dnech	86,9	84,8 (-2,1)
Průměrný počet poslch. stanic v 7 dnech	1,95	1,87 (-)
Dosah včera	62,0	59,8 (-2,2)
Průměrný počet posl. stanic včera	1,46	1,43 (-)
Průměrná doba poslechu ATS rel.	270 min.	263 min. (-7)

Rozhlasový trh jako celek meziročně citelně oslabil. Denní dosah klesl pod 60 %, týdenní pod 85 %. Došlo i k mírnému snížení délky poslechu, což je pokračování dlouhodobého trendu jejího poklesu.

Změny na rozhlasovém trhu

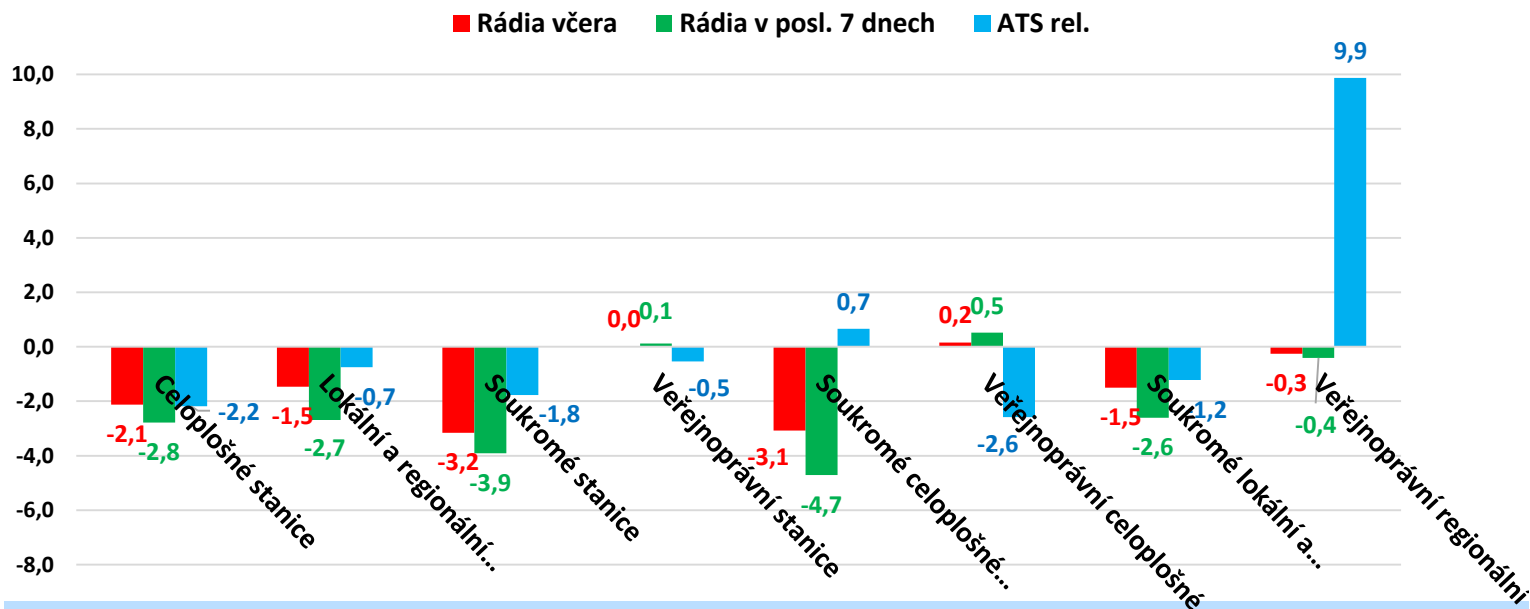
1. Výrazné posílení pozice Českého rozhlasu

- Posílení ČRo ve všech klíčových ukazatelích
- Zásadní zvýšení share ČRo na 24,1 % (+ 1,4 p.b.)
- **ČRo Radiožurnál nejposlouchanějším rádiem** po 15 letech (denní poslech)
- ČRo Dvojka výrazné posílení (nejvíce ze všech celoplošných stanic)
- Posílení pozic top stanic (Radiožurnál, Dvojka) v regionech
- Mírný pokles poslechu regionálních stanic a Vltavy (zároveň posílení share a ATS)
- Stabilní pozice Plus (posílení ve WR)
- Posílení spontánní znalosti hlavních stanic ČRo
- Příklad udržení pozic v dalších výsledcích (mezikvartální rozpad)

2. Velký propad poslechu komerčních rádií

- Nejvíce u soukromých celoplošných stanic (Impuls, E2, Frekvence 1)
- Znatelný pokles i u soukromých regionálních rádií
- Oslabení pozice na trhu zejména u Media Clubu

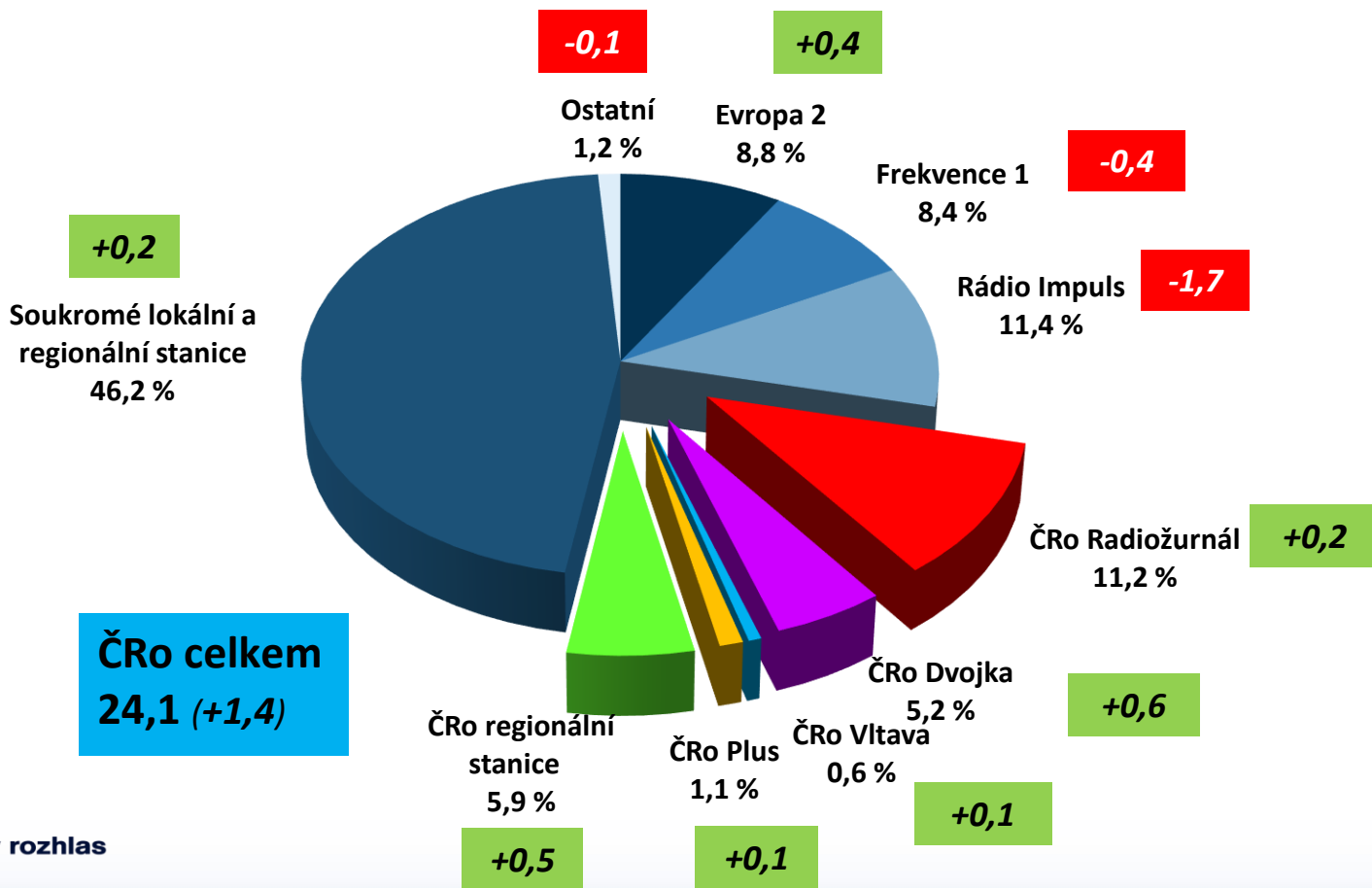
Vývoj hlavních ukazatelů poslechovosti v souhrnných kategoriích – meziroční srovnání (rozdíl v %)



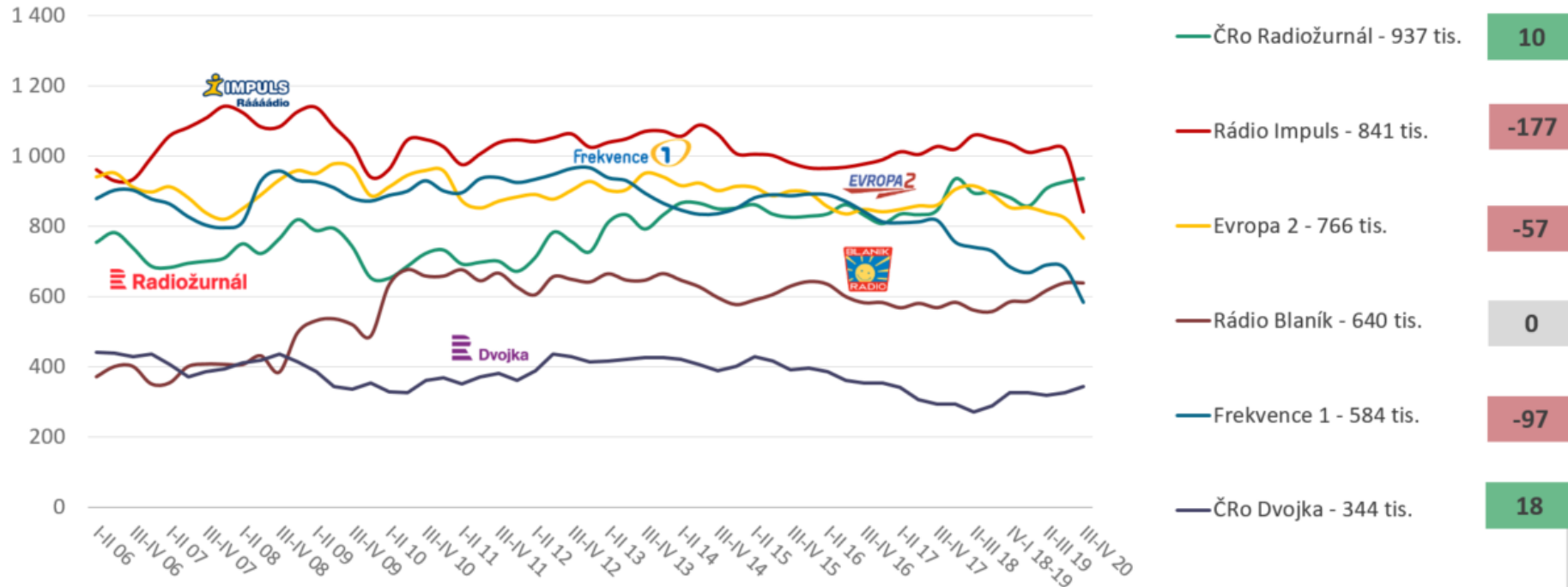
Rozdíly jsou oproti minulému období značné. Došlo k poklesu ve všech kategoriích s výjimkou veřejnoprávních stanic. Ty jako celek zůstaly stabilní (získaly jednotky tisíc nových posluchačů). Výraznější již byl nárůst v kategorii veřejnoprávních celoplošných stanic (DR+18 tis., WR+48 tis., ATS rel.-3 min.) Regionální stanice ČRo sice ztratily posluchače, ale zdatelně posílila délka jejich poslechu (ATS rel. +20 minut).

Vybrané výsledky

Podíl na trhu (share meziročně) – hlavní stanice a skupiny stanic

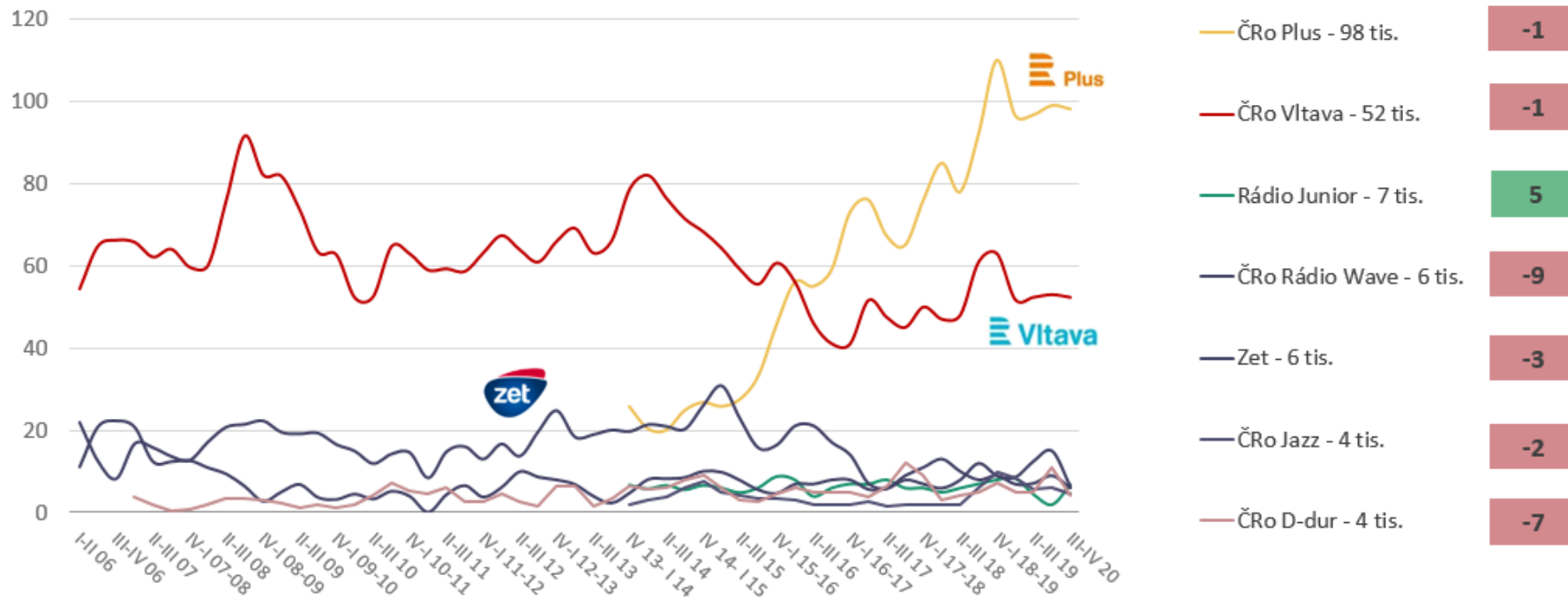


Vývoj denního dosahu velkých celoplošných publik



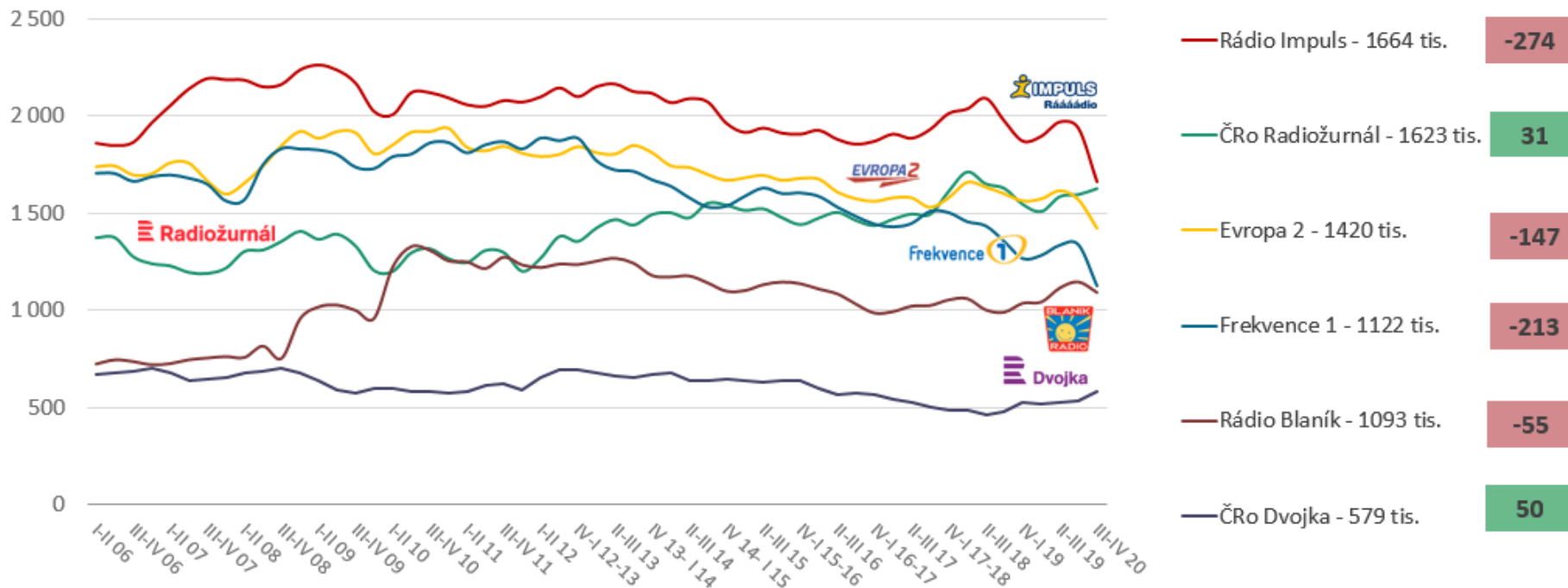
Radiožurnál se posunul na první místo s výrazným nárůstem téměř 100 tisíc posluchačů před Impulsem. Impuls zaznamenal obrovský propad poslechnovosti (-177 tis.) Odstup Radiožurnálu od ostatních stanic se také výrazně navýšil, Téměř 100 tisíc posluchačů ztratila F1. ČRo Dvojka posílil nejvíce ze všech uvedených rádií (+18 tisíc).

Denní dosah publik ostatních celoplošných a digitálních stanic



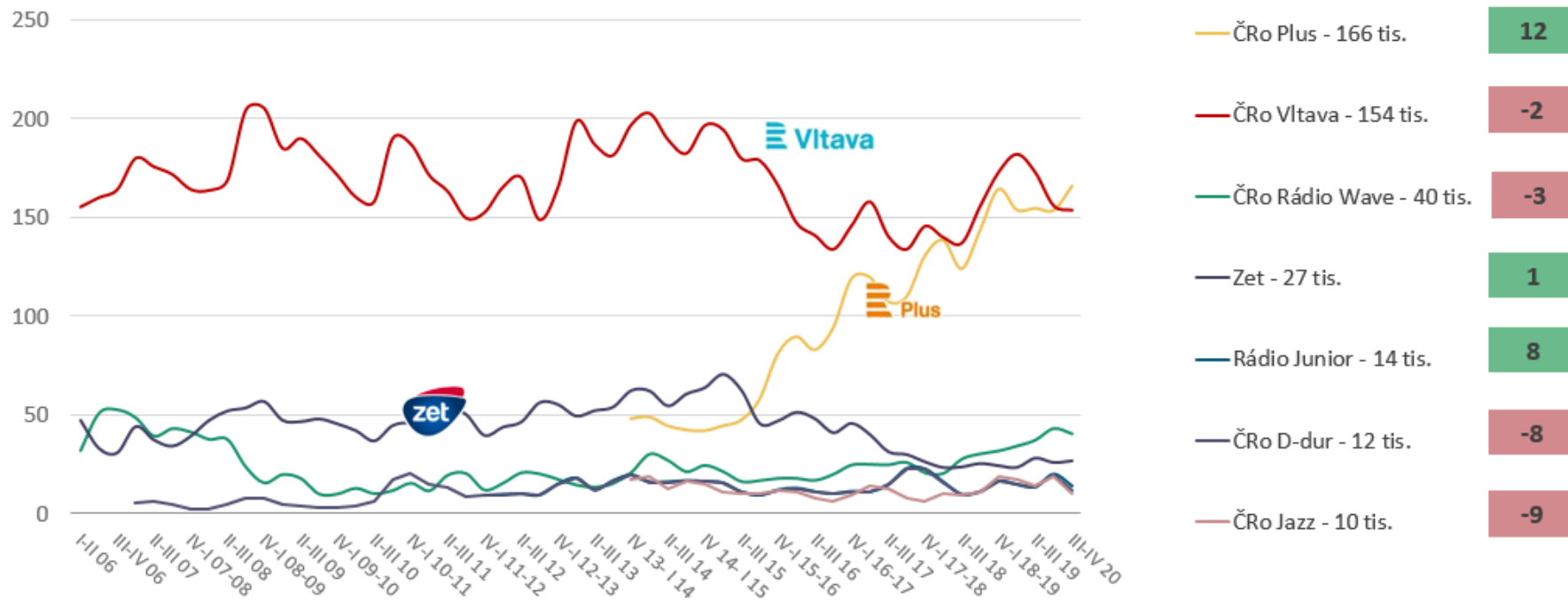
ČRo Plus a Vltava vykazují stabilní poslechovisť. Jediný nárůst zaznamenala stanice Junior. Poklesy registrujeme zejména u stanic Wave a D-Dur, zde je však nutné s ohledem na statickou chybu považovat tyto údaje za velmi orientační.

Vývoj týdenního dosahu velkých celoplošných publik



Propady celoplošných soukromých rádií byly obrovské, u Impulsu a Frekvence 1 v řádu statisíců. Radiožurnál si upevnil 2. příčku a výrazně snížil odstup za prvním Impulesem na 41 tisíc posluchačů týdně. Dvojka stejně jako v denní poslechovatelnosti posílila nejvíce ze všech sledovaných stanic.

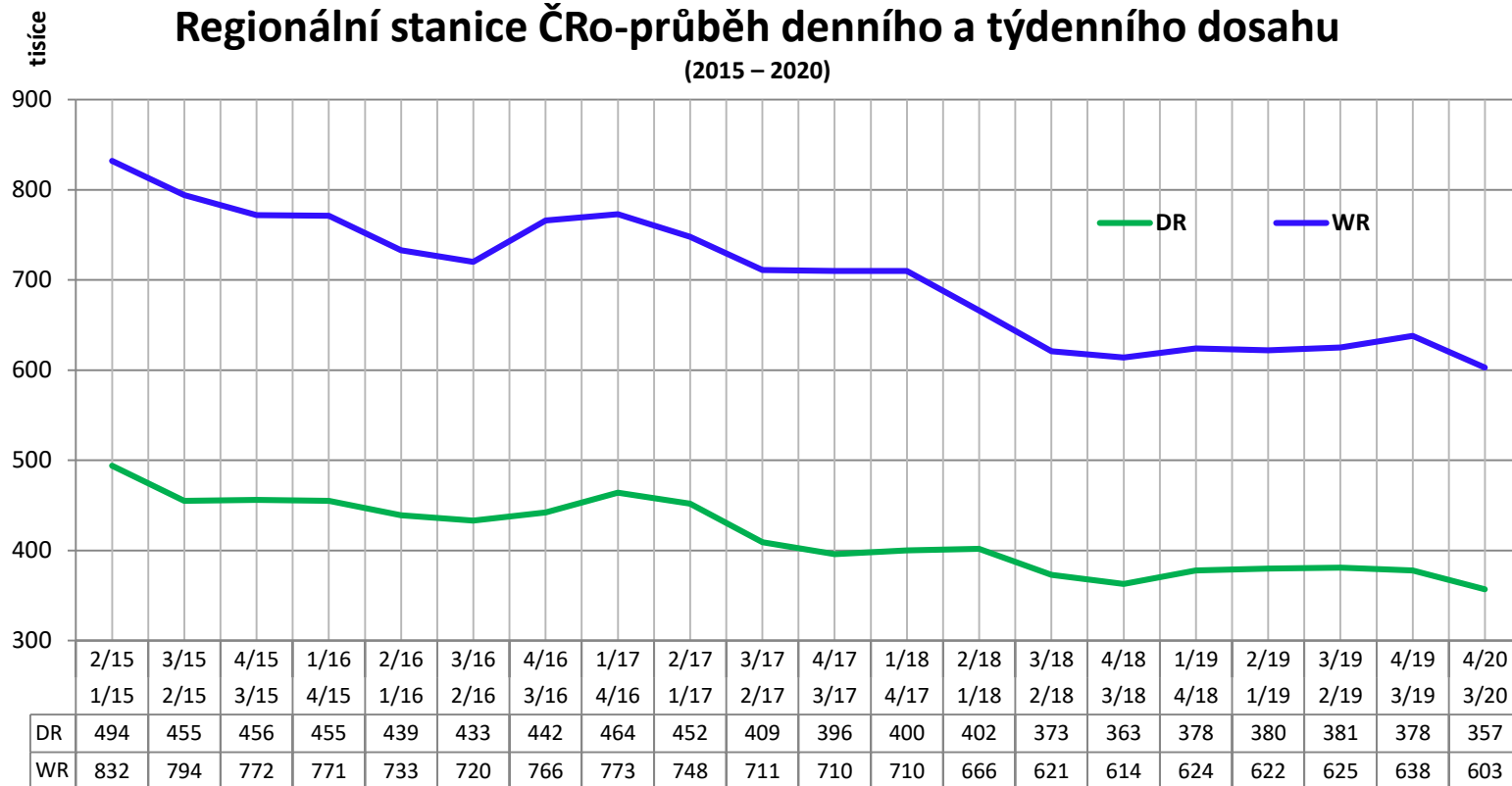
Týdenní dosah publik ostatních celoplošných a digitálních stanic



ČRo Plus posílil o 12 tisíc posluchačů, Junior o 8 tisíc. Vltava a Wave víceméně stabilní pozice, větší propad týdenní poslechovatosti u D-Dur a Jazz (u těchto stanic je nutné posuzovat změny pouze orientačně s ohledem na značnou statistickou chybu).

Regionální stanice ČRo-průběh denního a týdenního dosahu

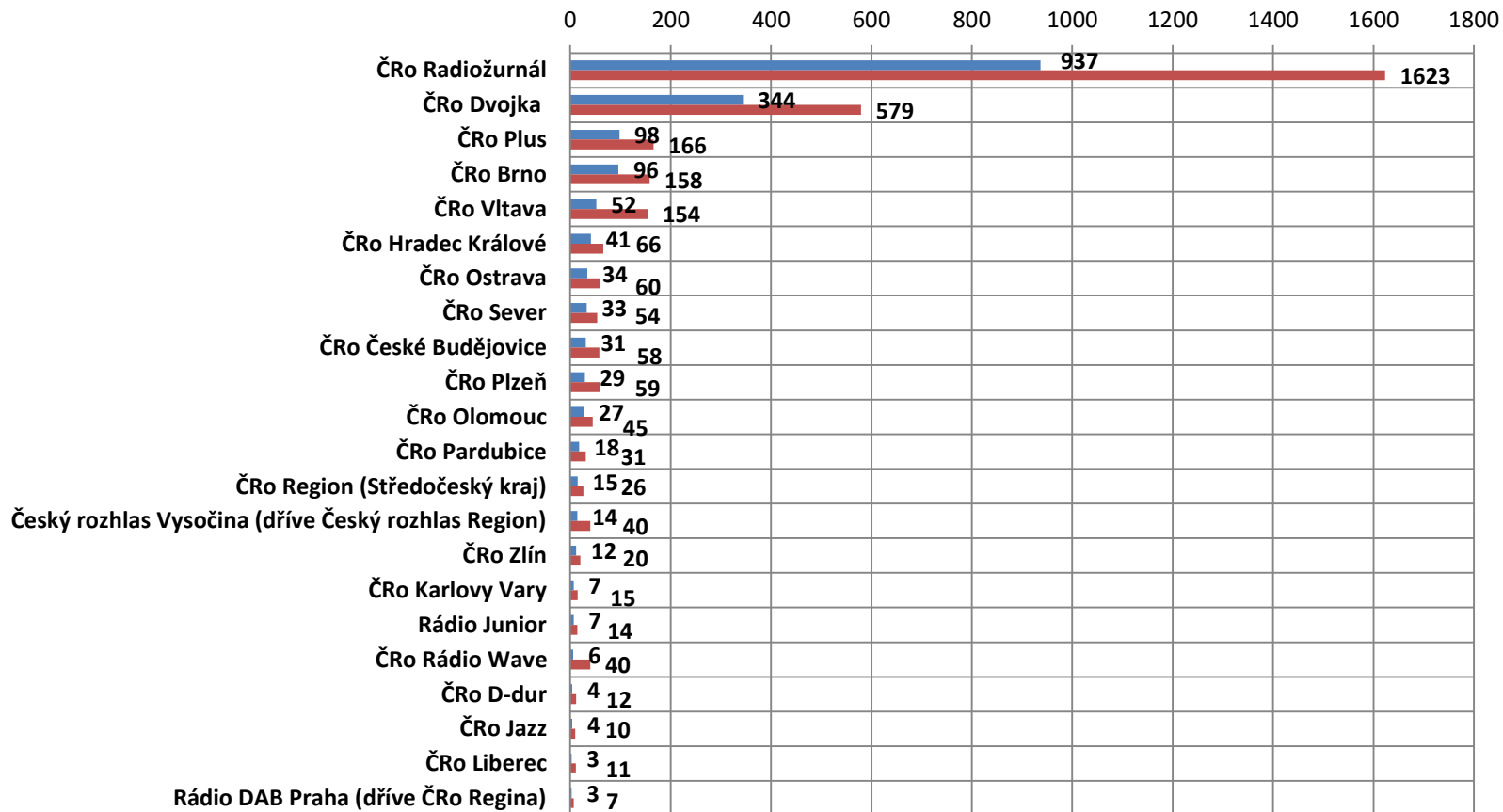
(2015 – 2020)



Poslechovost regionálních stanic ČRo jako celku zaznamenala meziroční pokles, což částečně souvisí s posilováním celoplošných stanic ČRo ve stejném období.

Pořadí stanic ČRo podle velikosti publik

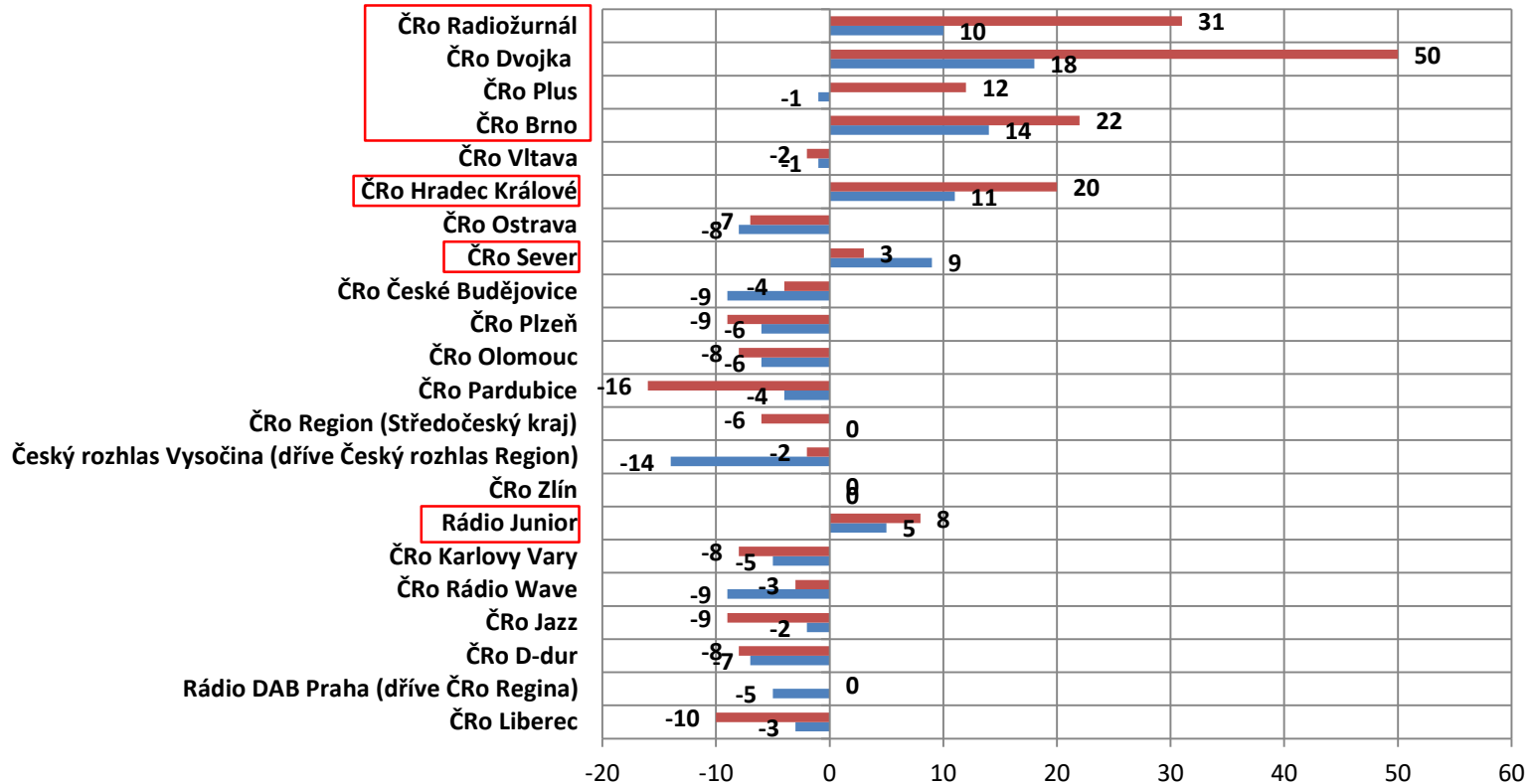
■ denní dosah ■ týdenní dosah



Rozdíl denního a týdenního dosahu meziročně (v tis. posluchačů)

3.-4.q/2019 vs 3.-4.q/2020

rozdíl WR rozdíl DR



Meziroční posilování publik registrujeme u Radiožurnálu, Dvojky, Plusu (WR) a Junioru. U regionálních stanic je to pak u ČRo Brno, Hradec Králové a Sever. U ostatních regionálních stanic došlo k dílčím poklesům v obou kategoriích (DR a WR), nejcitelněji pak u ČRo Pardubice (DR) a na Vysočině (WR).

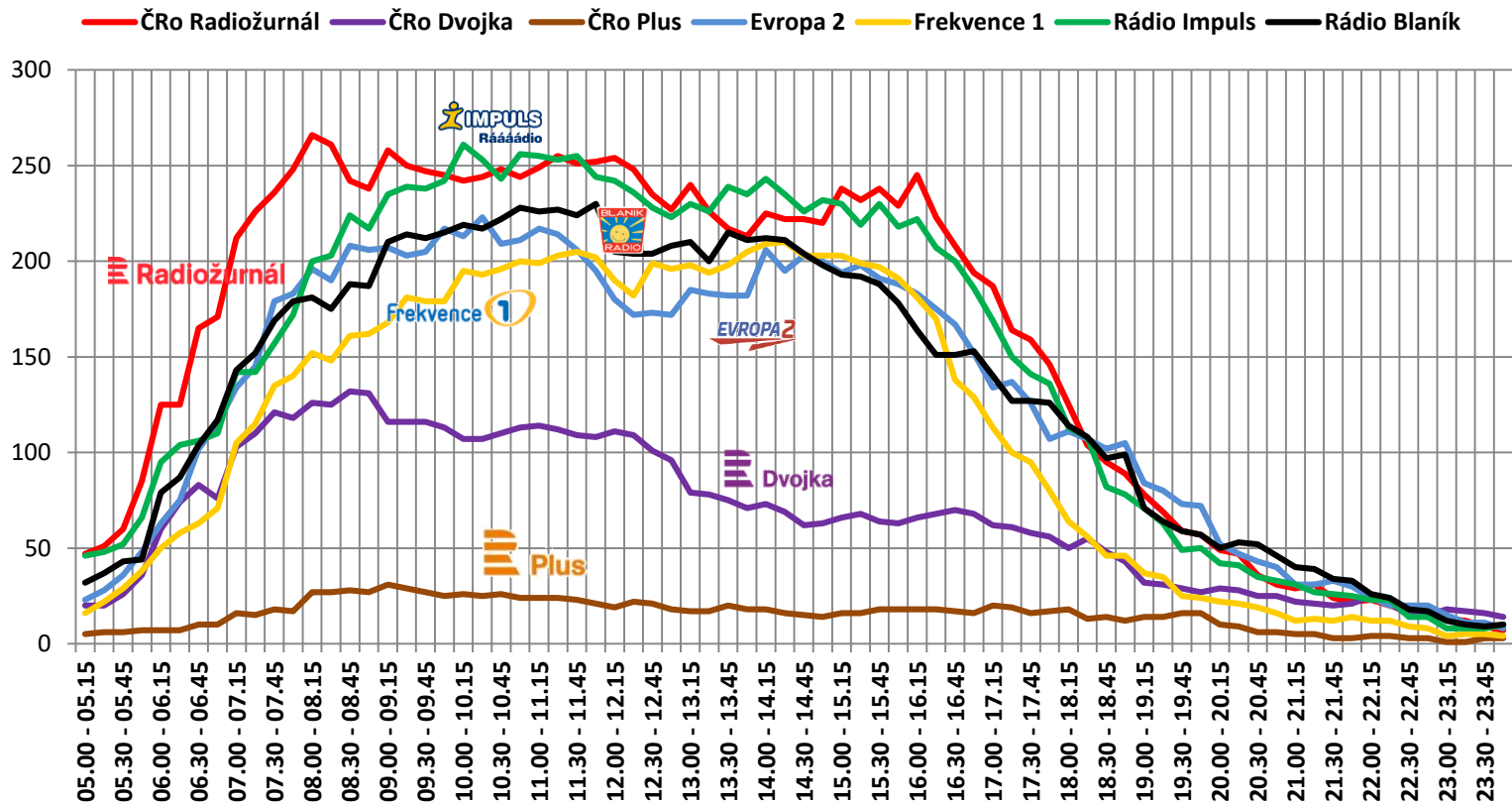
Spoluposlech stanic Českého rozhlasu (v % denně)

<i>Řádková %</i>	<i>RDŽ</i>	<i>Dvojka</i>	<i>Regiony</i>	<i>Plus</i>	<i>Vltava</i>
Radiožurnál	100%	7	4	3	1
Dvojka	19	100%	9	6	4
Regiony	11	9	100%	2	1
Plus	24	21	6	100%	13
Vltava	23	25	5	13	100%

Provázanost poslechu stanic ČRo je tradičně velmi silná. Přirozeně nejčastější je denní spoluposlech Radiožurnálu, typický pro téměř 1/4 posluchačů Plusu nebo Vltavy, 1/5 posluchačů Dvojky a 11 % posluchačů Regionů. Posluchači Radiožurnálu nejčastěji poslouchají dvojku (7% z nich denně). Zhruba desetinná je pak provázanost mezi Dvojkou a Regiony. Posluchači Vltavy nejčastěji spoluposlouchají Dvojku (1/4 z nich) a až na 2. místě Radiožurnál (23 %).

Průběh poslechu velkých publik a ČRo Plus ve 2.pololetí 2020

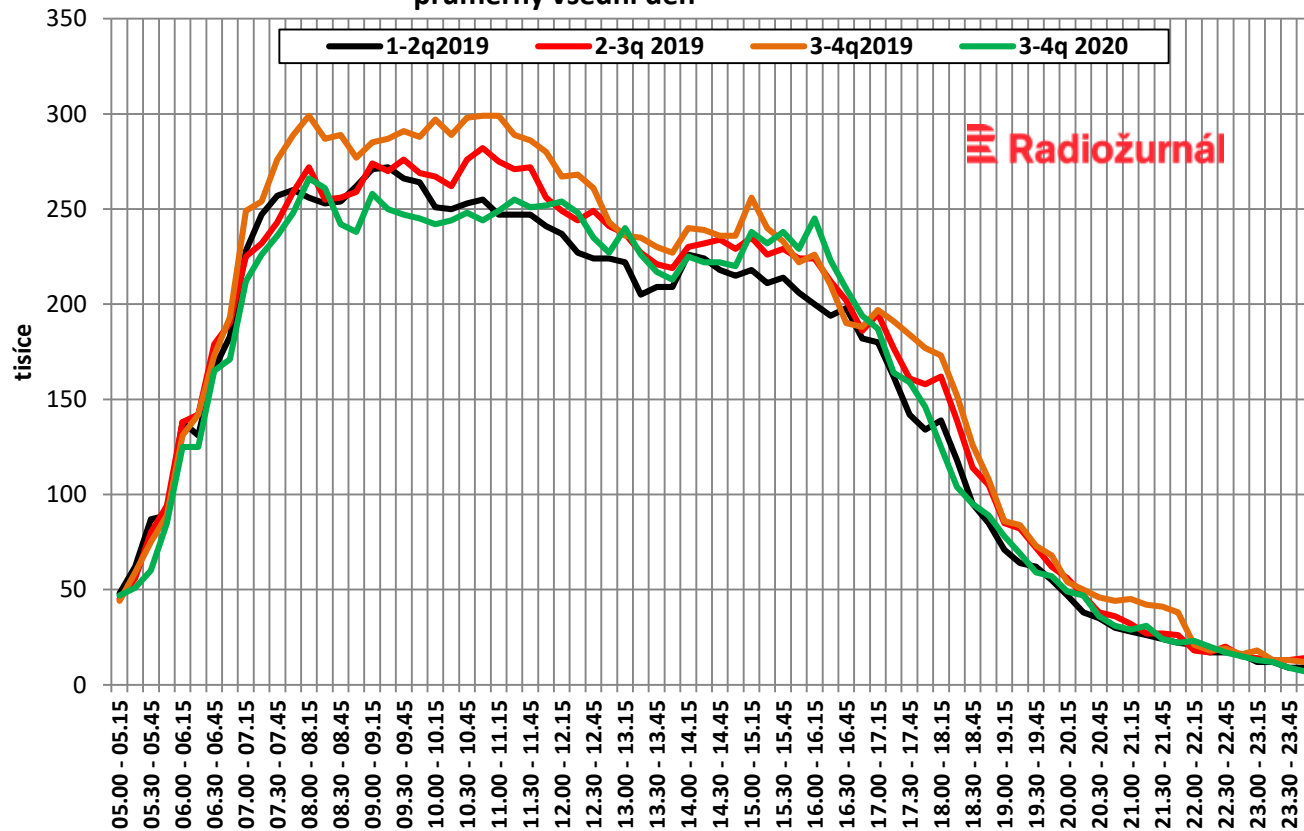
všední dny



Průběh poslechu ČRo Radiožurnál

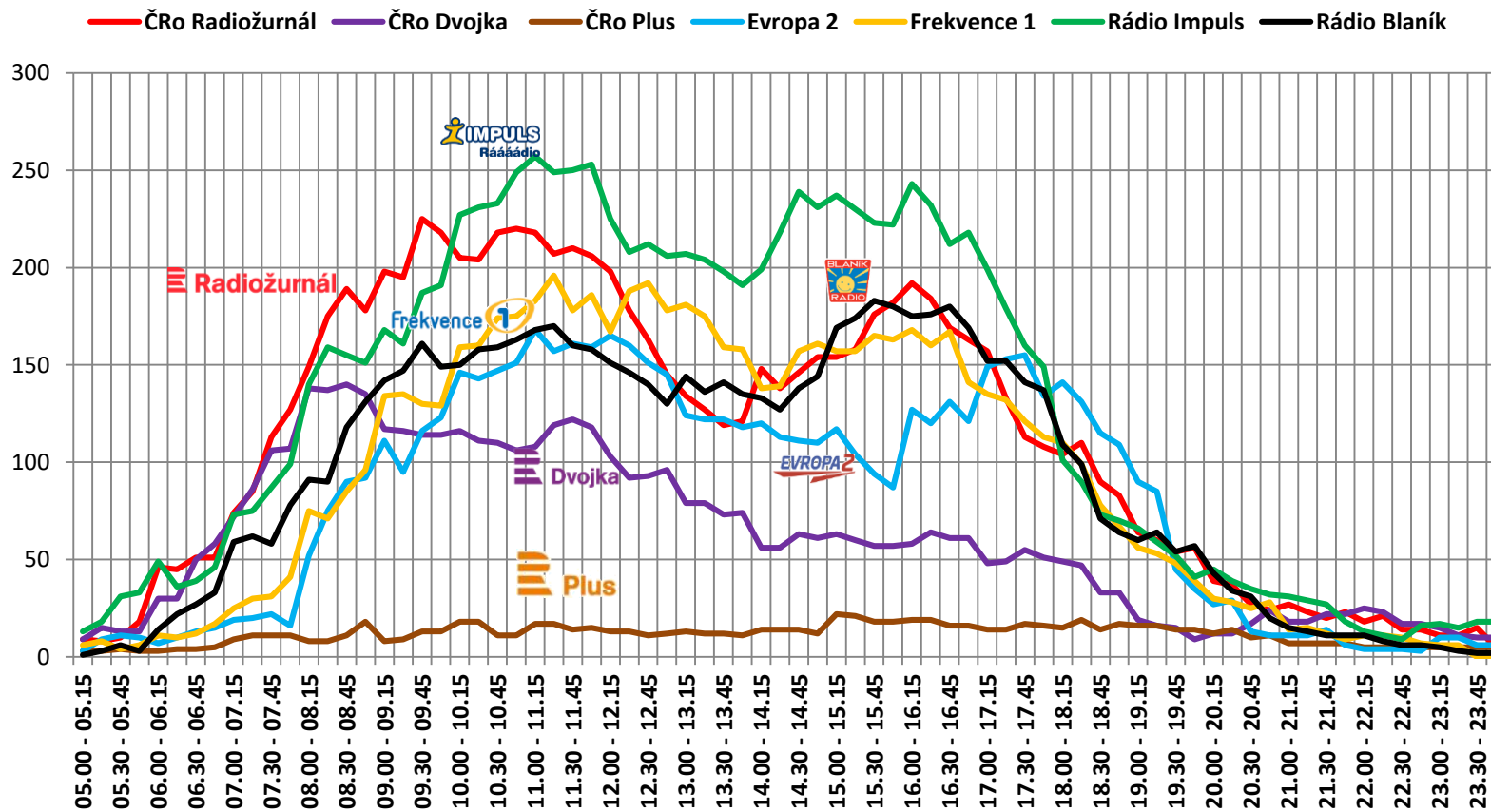
časové srovnání 2019-20

průměrný všední den



Průběh poslechu velkých publik a ČRo Plus ve 2. pololetí 2020

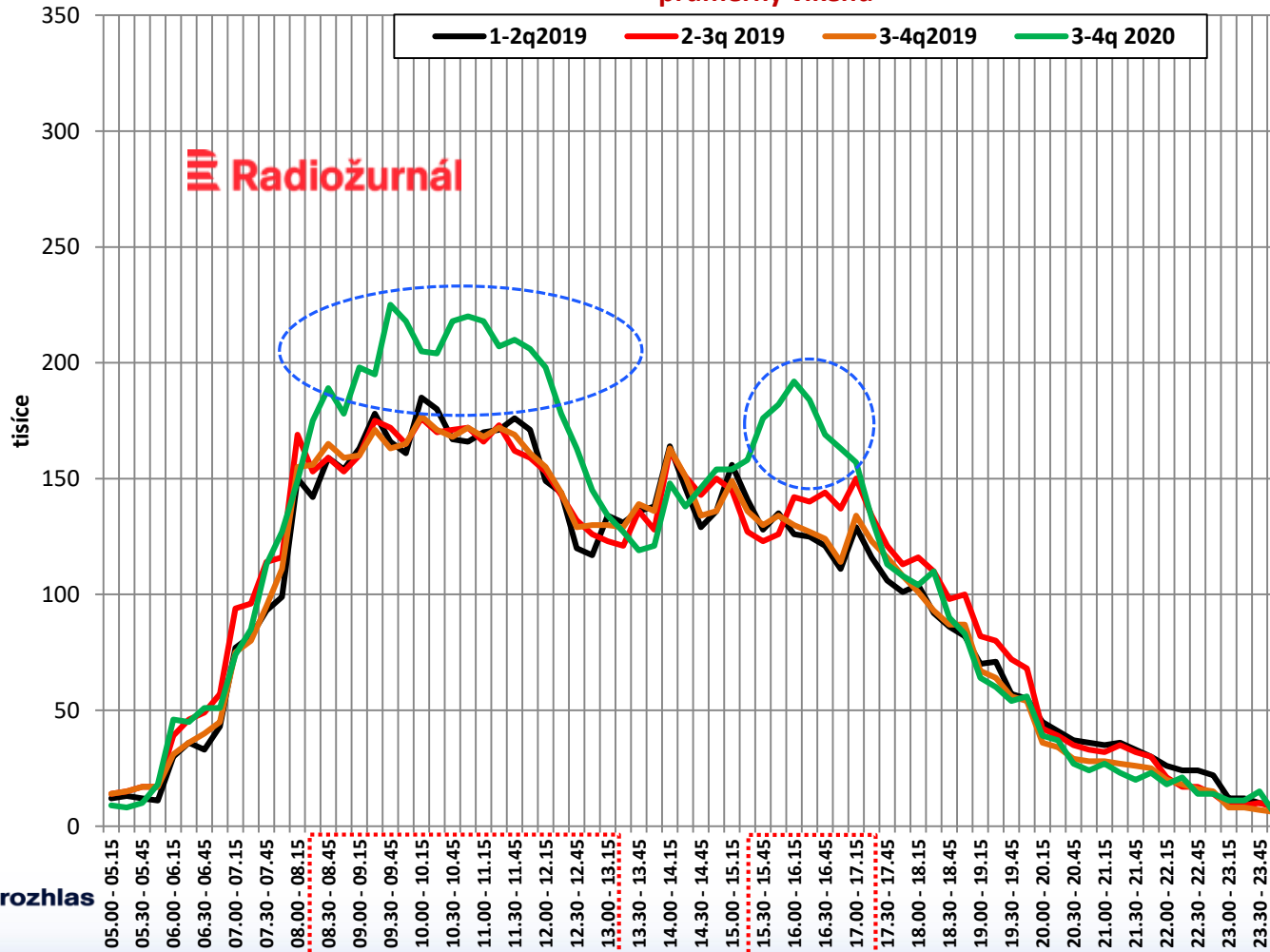
víkend



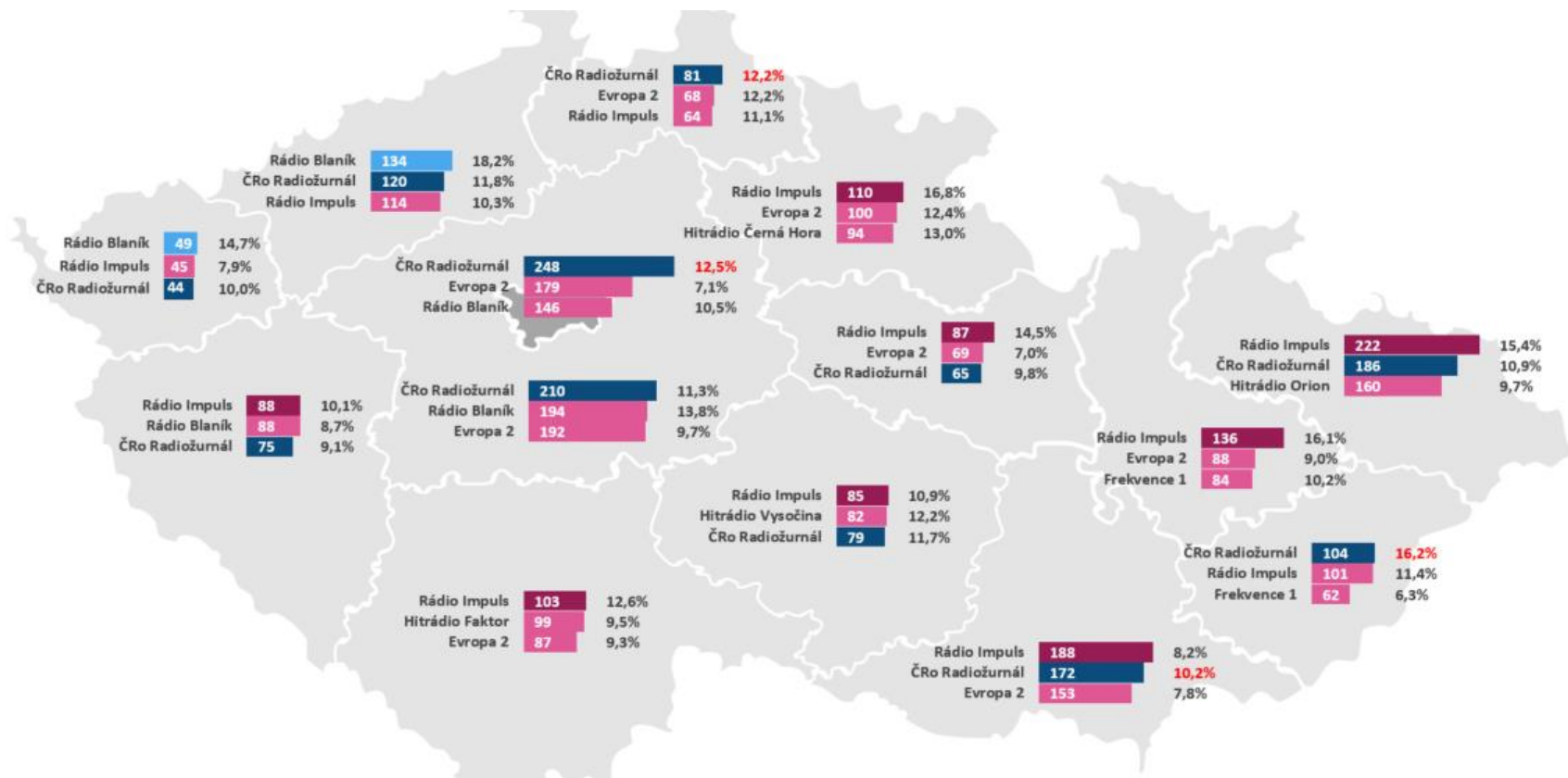
Průběh poslechu ČRo Radiožurnál

časové srovnání 2019-20

průměrný víkend



TOP 3 poslech v krajích (týdně)



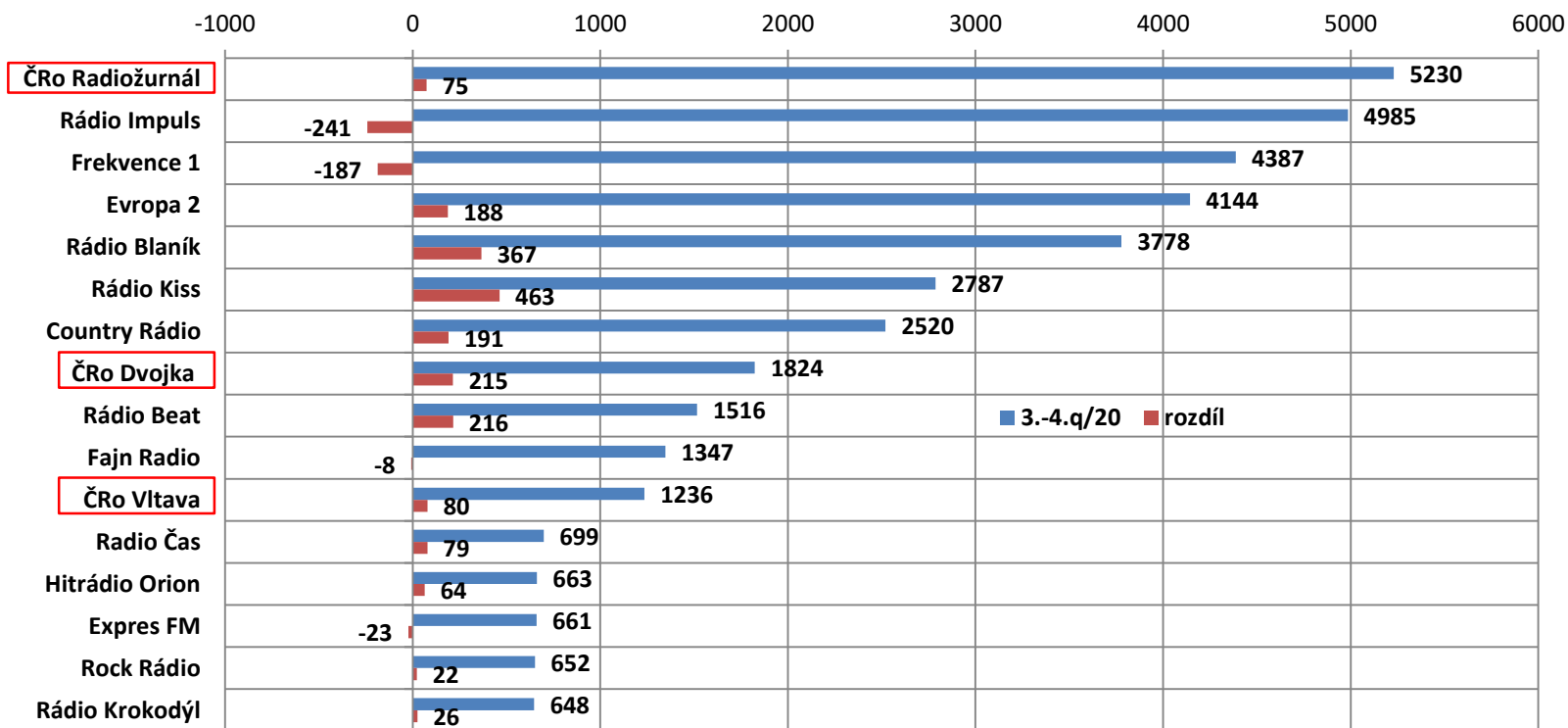
Radiožurnál se stal nejposlouchanějším rádiem ve 4 krajích (Praha, STČ, LBR, ZLN) a v dalších 7 se umístil v TOP 3.

Srovnání spontánní znalosti rádií (meziročně v %)

Spontánní znalost rádií		Celkem	změna	1. Zmíněná	Změna
1	ČRo Radiožurnál	59 %	+1	16	+1
2	Rádio Impuls	56 %	-3	12	-1
3	Frekvence 1	50 %	-2	9	0
4	Evropa 2	47 %	+2	11	0
5	Blaník	43 %	+4	8	0
	ČRo Dvojka	21 %	+3	4	0
	ČRo Vltava	14 %	+1	2	+1
	ČRo Brno	4 %	0	1	0
	ČRo Plus	3 %	-1	1	0

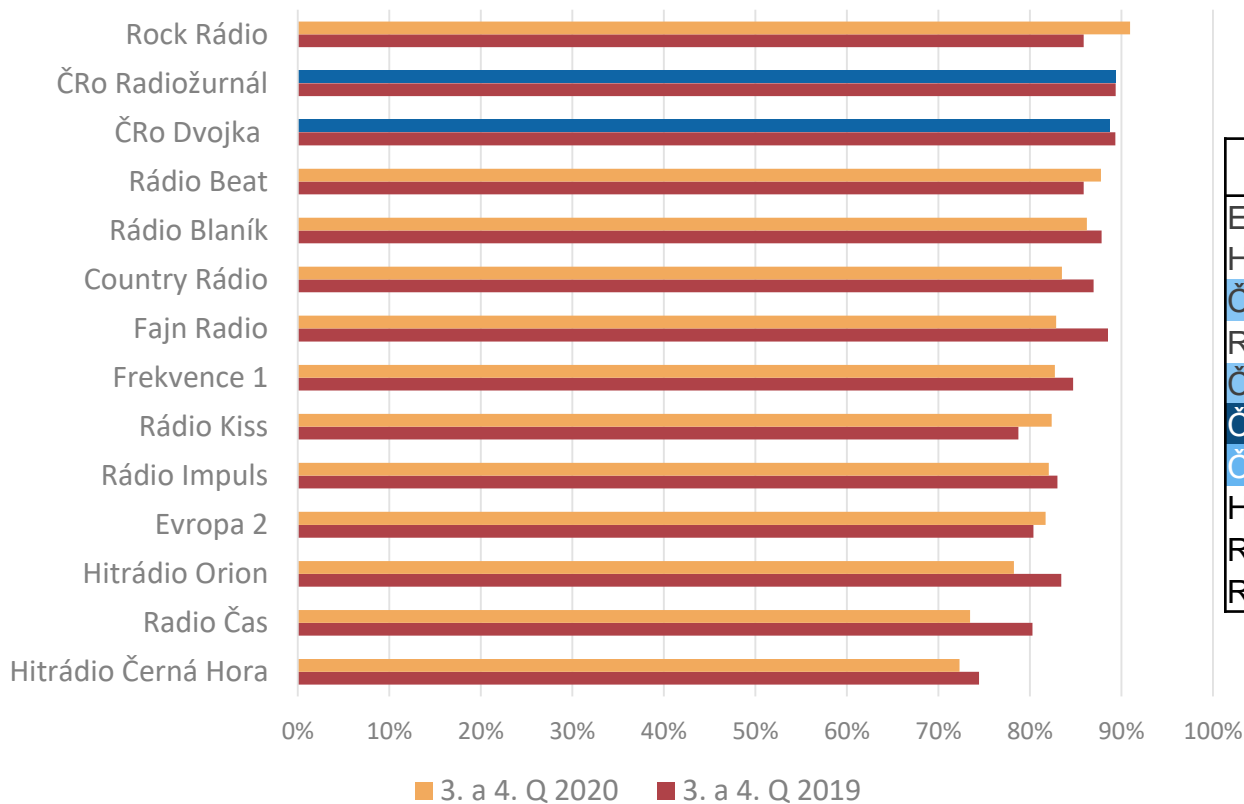
Zdroj: Radio Projekt - 2. pol. 2020 / 2. pol. 2019

Spontánní znalost stanic meziročně (v tis. osob)



Posílení spontánní znalosti registrujeme zejména u ČRo Dvojka, a to o 215 tisíc osob. Vltava, která měla rovněž v minulém pololetí intenzivní komunikační kampaň, posílila ve znalost o 50 tisíc osob. Výrazně naopak ztrácela tradičně komunikačně silná soukromá celoplošná rádia (Impuls a Frekvence 1).

Loyalita posluchačů – meziroční změny (nejposlouchanější rádio v %)



Nejvěrnější posluchači	
Expres FM	94,4%
Hitrádio City	94,2%
ČRo Plus	94,0%
Rock Rádio	91,0%
ČRo Brno	89,8%
ČRo Radiožurnál	89,4%
ČRo Dvojka	88,8%
Hitrádio Faktor	88,5%
Rádio Haná	87,9%
Rádio Beat	87,8%

ČRo Radiožurnál posun na pozici TOP1

- **Celkové posílení pozic v klíčových ukazatelích poslechovosti**
 - **Posun na 1. místo denního poslechu** (o cca 100 tisíc), po 15 letech lídrem
 - Mírný nárůst posluchačů DR a WR (výrazné přiblížení k Impulsu ve WR)
 - Posílení share +0,2 p.b.
 - Pozice nejznámější stanice (poprvé v celkové spontánní znalosti)
 - Velmi stabilní posluchačské jádro (89 % věrných posl. meziročně)
 - Výrazné posílení poslechovosti o víkendu
 - TOP 1 ve WR ve 4 krajích a v dalších 7 v TOP 3
 - Mírný pokles celkové délky poslechu (-10 minut)
- **Změny ve skladbě posluchačů**
 - Nárůst ve věkových skupinách 20-29 a 40-49 let
 - Posílení mezi skupinou zaměstnanců
 - Posílení v nejmenších obcích (venkov)
 - Sílící pozice na severozápadě Čech, Zlínském a Středočeském kraji
 - Posílení pozice u nejvyšší třídy „A“ (ABCDE klasifikace)
- **Příslib do budoucna**
 - Vyrovnaný 3 a 4. kvartál, posílení pozice před Impulsem, dlouhodobá stabilita

Jak obstála stanice ČRo Dvojka

- **Celkové posílení pozic ve všech ukazatelích poslechovosti**
 - Největší nárůst posluchačů v rámci celoplošných stanic (DR, WR)
 - Významné posílení share +0,6 p.b. (zásadní příspěvek k posílení pozice ČRo)
 - Návrat poslechovosti na úroveň z přelomu let 2016/17
 - Nárůst povědomí o stanici v populaci (spontánní znalost) – dopad kampaní
 - Velmi stabilní posluchačské jádro (89 % věrných posl. meziročně)
 - Stabilní ATS, posílení poslechu ve všední dny i o víkendech
- **Změny ve skladbě posluchačů**
 - Nárůst zejména ve věkové skupině 50-59 let
 - Nárůst dominantní skupiny posluchačů s maturitou
 - Posílení v menších obcích (venkov)
 - Sílící pozice ve východní části ČR (JHM, KHK, PAR, SVM, OLM, ZLN)
 - Posílení pozice u nejvyšší třídy „A“ (ABCDE klasifikace)
- **Příslib do budoucna**
 - Silnější 4. kvartál 2020, trend dlouhodobého posilování od r. 2018

Děkuji za pozornost

Pavel Šimoník – vedoucí Oddělení výzkumu