

ČESKÝ ROZHLAS ZLÍN

rozšíření vysílání od 1. 11. 2017

Jan Menger

28.9.2017

1. Historie zlínského rozhlasového vysílání

Zlín – přelom 19. a 20. stol. – kolébkou pokroku v celoevropském měřítku.

Rozmach Baťova podnikatelského impéria znamenal i rozvoj médií – podpora filmu, nejmoderněji pojatý způsob reklamních činností, pokusy s TV vysíláním, v r. 1937 rozhlasové vysílání pro 30 tis. zaměstnanců firmy Baťa.

Po roce 1948 Československý rozhlas budoval malé zpravodajské týmy ve vybraných okresních městech – pod Brnem: Jihlava, Gottwaldov, Olomouc – přispívaly do regionálního zpravodajství a vysílání celoplošných stanic. V 70. letech pokusy se slovesnou tvorbou, v Gottwaldově se dokonce natočila rozhlasová hra. Hudební výroba byla častější.

Rozmach reg. vysílání v pol. 90. let ve Zlíně kopíroval vzednutí ČRo Brno. Zlínský tým se zapojil do společného vysílání – vybrané publ. a hud. pořady.

2. Současný stav vysílání ČRo Brno na Zlínsku

Zlínské studio ČRo v bývalé vile J. A. Bati (zázemí pro cca 20 pracovníků). Zprávy ze Zlínského kraje jsou nyní vysílány ČRo Brno společně se zprávami z Jihomoravského kraje každý den od 5:00 do 19:00 hodin. Samostatné zlínské vysílání v současné době neexistuje, vybrané pořady jsou pravidelně zařazovány do vysílání ČRo Brno (společně pro oba kraje).

Poslechovost ČRo Brno ve Zlínském kraji:

DR II. pol. 2016	23 000	WR II. pol. 2016	40 000	share 6,7 %
DR II. pol. 2015	32 000	WR II. pol. 2015	51 000	share 6,5 %
DR II. pol. 2014	31 000	WR II. pol. 2014	49 000	share 6,2 %
DR II. pol. 2013	30 000	WR II. pol. 2013	52 000	share 7,2 %
DR II. pol. 2012	46 000	WR II. pol. 2012	62 000	share 13,1 %
DR II. pol. 2011	59 000	WR II. pol. 2011	78 000	share 13,8 %
DR II. pol. 2010	52 000	WR II. pol. 2010	79 000	share 10,1 %

2. Současný stav vysílání ČRo Brno na Zlínsku

Dochází k úbytku posluchačů ČRo Brno ve Zlínském kraji – na jedné straně tím nejsilnější regionální stanice ČRo kopíruje poklesy všech středně silných regionálních hráčů na rozhlasovém trhu, na straně druhé zjevně sílí tendence posluchačů mít a ctít značku spojenou s místem, kde žijí.

Dominantní roli na rozhlas. trhu ve Zlínském kraji hrají celoplošné stanice – ČRo Radiožurnál, Rádio Impuls a Frekvence 1 – DR 60 000 posluchačů. Mezi lokálními subjekty (Rádio Zlín, Čas, Rockmax) si ČRo Brno udržuje poměrně silnou pozici, v share je mezi reg. vysílately na druhém místě.

Vysílače:

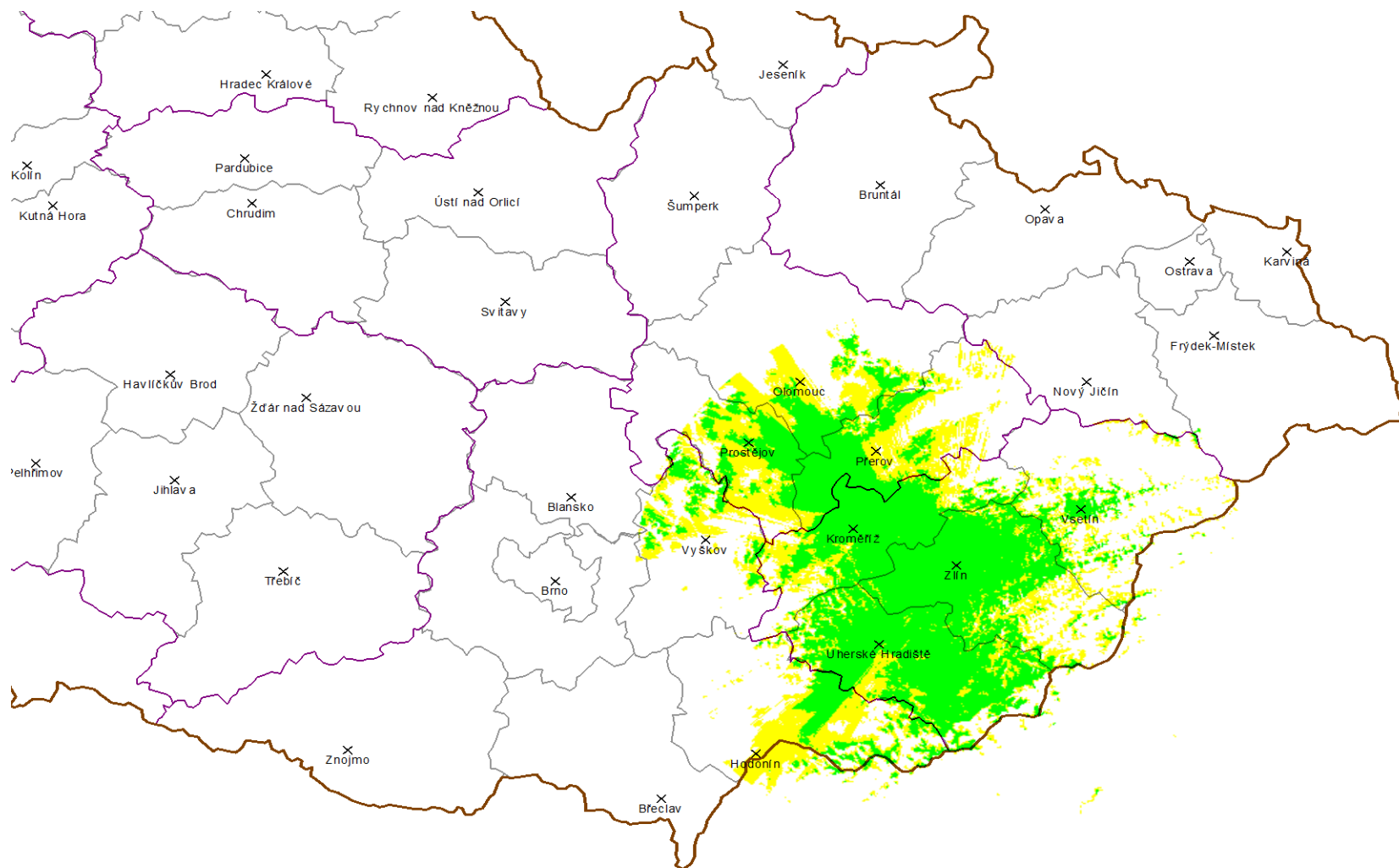
Zlín (Tlustá hora) 97,5 FM – výkon: 5,5 kW

Uherské Hradiště (Jalubí) 99,1 FM – výkon: 0,2 kW

Uherský Brod (Černá hora) 107,3 FM – výkon: 1 kW

Vsetín (Bečevná) 89,5 FM – výkon: 0,08 kW

2. Současný stav vysílání ČRo Brno na Zlínsku



2. Současný stav vysílání ČRo Brno na Zlínsku



3. ČRo Zlín – nově pro Zlínský kraj

Specifičnost a přidaná hodnota samostatného zlínského vysílání a vytvoření značky Český rozhlas Zlín je odvozena od předpokládané situace publika ve Zlínském kraji a jeho schopnosti identifikovat se s určitým univerzem hodnot, které lze definovat jako regionální patriotismus.

Vývoj poslechovosti posledních let ve Zlínském kraji sice ukazuje určitou stagnaci či pokles všech reg. stanic, vč. privátních, na druhou stranu vznik ČRo Zlín je šancí k obohacení nabídky posluchačům / oživení tamního trhu.

Samostatné vysílání ČRo Zlín má zcela jistě určitý posluchačský potenciál. Růstová opatření budou naplněna při dodržení tří základních podmínek:

- zkvalitnění pokrytí signálem stanice ve Zlínském kraji
- personální navýšení kapacit (na stanici i v redakci zpravodajství)
- masivní marketingová podpora značky a produktu ČRo Zlín

4. Program samostatného vysílání ČRo Zlín

Postupné prolínání programu ČRo Brno a ČRo Zlín – evoluční přístup.

V I. fázi (od 1. 11. 2017) bude ČRo Zlín vysílat samostatně zpravodajské relace (denně 5-19), servisní rubriky (doprava, počasí, kulturní tipy) a tyto všednodenní bloky: Dobré ráno, Moravo (5-9), Rendez-vous / VVV (13-16), Den ve Zlínském kraji (17-18) a Na moravskou notu (19-19:30).

Ve II. fázi (II. pol. 2018) se pak přidají víkendové bloky a následně dopolední Srdcovky, Apetýt a dedikační pořady.

Obě fáze samozřejmě zahrnují oddělenou identifikaci ČRo Brno a ČRo Zlín.

Samostatné zprávy

Zpravodajské relace budou vysílány v plném rozsahu na obou okruzích (ČRo Brno i ČRo Zlín) odděleně – denně od 5:00 do 19:00 – to umožní maximální míru specifikace zpravodajství dle místních potřeb.

4. Program samostatného vysílání ČRo Zlín

Programové schéma

00:00-05:00 a 19:00, resp. 19:30-24:00 – společné vysílání RS ČRo

Všední dny

05:00-09:00	Dobré ráno, Moravo (samostatné vysílání ČRo Zlín)
09:00-12:00	Srdcovky + Apetýt (společně s ČRo Brno)
12:00-13:00	Morava, krásná zem (společně s ČRo Brno)
13:00-16:00	Rendez-vous / VVV /pá/ (samostatné vysílání ČRo Zlín)
16:00-17:00	Humoriáda (síťový pořad)
17:00-18:00	Den ve Zlínském kraji (samostatné vysílání ČRo Zlín)
18:00-19:00	Morava, krásná zem (společně s ČRo Brno)
19:00-19:30	Na moravskou notu (samostatné vysílání ČRo Zlín)

4. Program samostatného vysílání ČRo Zlín

Víkendy

05:00-09:00	Dobré ráno, Moravo (společně s ČRo Brno)
09:00-10:00	So - Mezi nebem a zemí (síťový pořad) Ne - Račte vstoupit (společně s ČRo Brno)
10:00-12:00	So - Srdcovky Zdeňka Junáka (společně s ČRo Brno) Ne - Račte vstoupit (společně s ČRo Brno)
12:00-13:00	Blahopřání s písničkou (společně s ČRo Brno)
13:00-14:00	So - Jak na tom jsem (společně s ČRo Brno) Ne - Stříbrný vítr (společně s ČRo Brno)
14:00-16:00	VVV (společně s ČRo Brno)
16:00-17:00	Hvězdné návraty (síťový pořad)
17:00-18:00	So - Zelný rynek (společně s ČRo Brno) Ne - Tajuplný ostrov (společně s ČRo Brno)
18:00-19:00	Blahopřání s písničkou (společně s ČRo Brno)

4. Program samostatného vysílání ČRo Zlín

V programu ČRo Zlín budou zařazeny tři stěžejní autonomní bloky – ranní, odpolední a podvečerní – v těchto časech se efektivně uplatní materiály s regionálním/lokálním původem a zaměřením. Mimo síťových pořadů budou sdíleny krajově nevyhraněné univerzální programové prvky. Pořady Srdcovky, Apetýt a Morava, krásná zem budou prozatím vysílány společně pro oba okruhy – důvodem je mj. spojení těchto pořadů s výraznými moderátorskými osobnostmi a jejich celkové obliba u stávajícího publika.

Vzhledem ke společenské, vědecké, kulturní i akademické potenci Zlína a Zlínského kraje bude prospěšné klást důraz na obnovení slovesné i hudební prvovýroby. Jednodušší slovesné žánry – dokumenty, pásma, četby – je možné vyrábět v záložním studiu. Hudební nahrávky lze pořizovat zejména záznamy koncertů v prostorách konání (Divadlo Zlín, Slovácké divadlo Uherské Hradiště, koncertní sál filharmonie Zlín atp.).

5. Lidské zdroje, náklady

V ČRo Zlín je pro rok 2018 plánováno 14 zaměstnaneckých pozic, ve zlínské redakci Zpravodajství 5 zaměstnaneckých pozic.

Na tvorbě programu se budou podílet i externí spolupracovníci (honoráře).

Rozpočet 2018 – plán – návrh	ČRo Zlín (97322)
** Náklady na materiál	240
** Náklady na služby	2 320
** Náklady na provoz	185
** Osobní náklady	7 790
** Daňové náklady	3
** Ostatní provozní náklady	0
** Nedaňové náklady	22
*** PROVOZNÍ NÁKLADY	10 560
**** EXTERNÍ NÁKLADY CELKEM	10 560
údaje v tis. Kč	

6. Příležitosti

- rozšíření veřejné služby v rámci regionální sítě ČRo
- větší objem informací ze Zlínského kraje pro celoplošné stanice ČRo
- krajové vyhranění obou odlišných entit (studií) → lepší zacílení na potřeby a preference posluchačů – kvalitnější a lépe zacílený program = posluchačsky přitažlivější/užitečnější, větší zásah publika Zlínského kraje
- větší kompaktnost obou programů a promotion po rozdělení (BO x ZL)
- obnovení slovesné a hudební prvovýroby – využití společenského, vědeckého, kulturního i akademického potenciálu Zlína a Zlínského kraje
- zvýšení poslechovosti reg. vysílání ČRo ve Zlínském kraji v budoucnu
- plná profesní a technická připravenost realizovat samostatný program
- ochota regionálních osobností, zájmových skupin a významných institucí (municipality, sdružení aj.) pro marketingovou podporu značky ČRo Zlín
- programová, organizační a technická pomoc brněnského studia

7. Ohrožení

- nedostatečné pokrytí Zlínského kraje signálem stanice v lokalitách: Luhačovice, Slavičín, Valašské Klobouky, Valašské Meziříčí, Rožnov p/R
- snaha o rozvoj zlínského studia v prostředí již rozděleného trhu – „neotřesitelná“ pozice celoplošných stanic ve Zlínském kraji – ČRo Zlín bude aspirovat na roli silnějšího konkurenta našich celoplošných stanic
- možné rozladění u tradičnějšího publika v „prorostlých“ oblastech Slovácka – absence osobností brněnského rozhlasu ve vysílání ČRo Zlín – nutnost postupného (nikoli skokového) prolnutí programu obou stanic
- limitované množství finančních prostředků na provedení komplexní promokampaně k rozjezdu nového produktu ČRo Zlín
- omezený objem lidských zdrojů
- sociodemografické vědomí příslušnosti obyvatel některých částí Zlínského kraje (např. Uherskohradištsko) ke kraji Jihomoravskému

8. Závěr

Program, technické zajištění, lidské zdroje,
finanční prostředky, marketingová komunikace
– vše je připraveno na ostrý start 1. 11. 2017.

Děkuji za pozornost.